

بسمه تعالی

شماره: ۳۰۳۰۹۲۱

تاریخ: ۹۳/۸/۸

پیوست: ۱/۱

سازمان نظام مهندسی معدن ایران  
Iranian Mining Engineering Organization



برای  
سازمان نظام مهندسی معدن  
دکتر فرزانه  
۹۳/۸/۱۵

به : سازمان نظام مهندسی معدن استان ها

موضوع: نحوه ارائه گزارش ماهانه معادن توسط مسئولان فنی

با سلام

محترماً" به استحضار می رساند بر اساس بند ۶ دستورالعمل شرح و شرایط شغل مسئول فنی معادن، یکی از مهم ترین وظایف مسئول فنی معادن، تنظیم گزارش های ماهانه و ادواری و ارسال آن جهت مراجع ذیربط و یا وارد کردن اطلاعات در بانک های اطلاعاتی، طبق فرم ها و دستورالعمل های تعیین شده از سوی سازمان نظام مهندسی معدن، است.

از اینرو مسئولان فنی معادن موظفند فرم های گزارش ماهانه معادن را در بانک اطلاعاتی گزارش ماهانه معادن تکمیل کرده و پس از امضای الکترونیکی آن که در صفحه آخر این بانک قرار گرفته است، از گزارش خود پرینت گرفته و آن نسخه را به سازمان نظام مهندسی معدن استان ارائه دهند. استان ها نیز باید از پذیرش نسخه دستنویس گزارش ماهانه خودداری نمایند.

همچنین سازمان استان ها باید اطلاعات مسئولان فنی معادن را در بانک اطلاعاتی معادن وارد کنند تا مسئول فنی امکان دسترسی به بانک اطلاعاتی معادن و بانک اطلاعاتی گزارش ماهانه را داشته باشد.

در صورت عدم تکمیل به موقع یا عدم ارائه گزارش های ماهانه، عضو خاطی باید به شورای انتظامی معرفی شود. کنترل ورود اطلاعات، هم از طریق سازمان استان و هم از سازمان مرکزی انجام خواهد شد.

شیوه نامه چگونگی ورود به بانکها و تکمیل فرم ها جهت اطلاع رسانی به مسئولان فنی پیوست است.

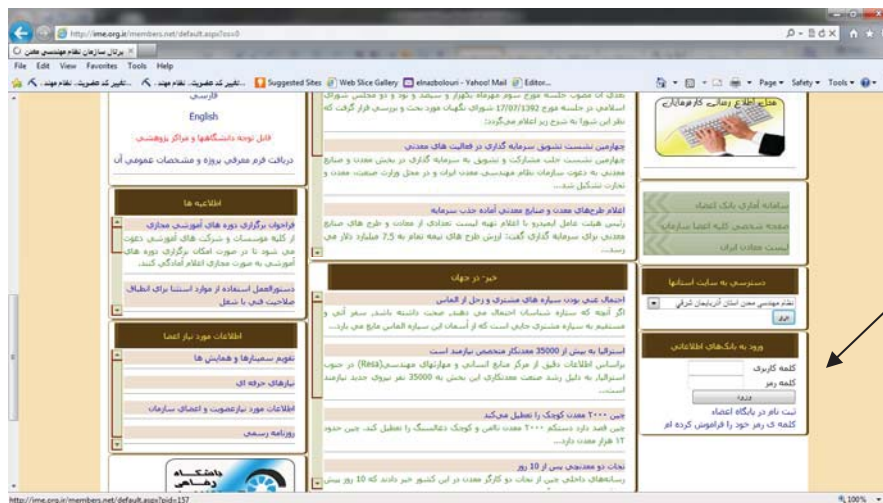
هرمز ناصرتیجا  
رییس سازمان

دبیرخانه نظام مهندسی معدن  
استان تهران  
شماره: ۱۰۶۵۱۴۷۰۴  
تاریخ: ۹۳/۸/۱۴

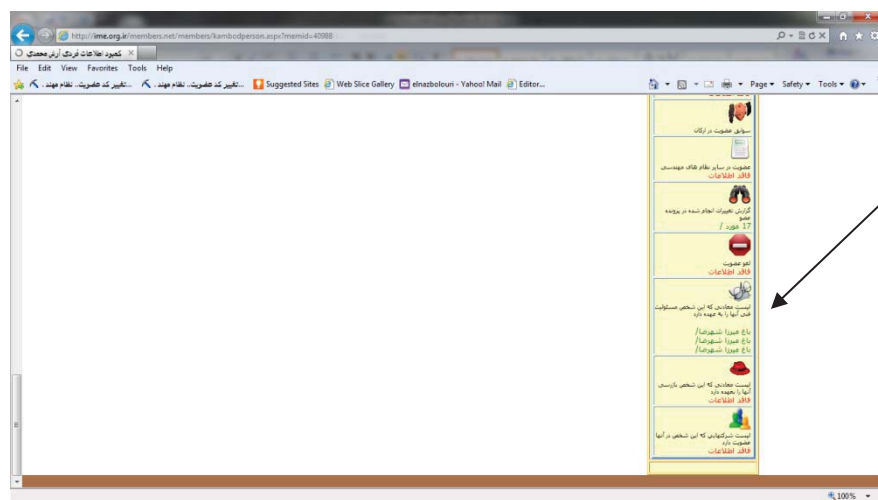
شیوه نامه چگونگی ورود به بانک های اطلاعاتی معادن و گزارش ماهانه معادن جهت اطلاع مسئولان فنی

مرحله ۱- وارد سایت سازمان به آدرس <http://www.ime.org.ir> شوید.

مرحله ۲- از منوی ورود به بانک های اطلاعاتی ، کلمه کاربری (شماره عضویت) و کلمه رمز (شماره شناسنامه و یا هر رمزی که خود عضو تعریف کرده است).



مرحله ۳- پس از ورود نام خود را در گوشه سمت چپ سایت خواهید دید. اطلاعات شما از اطلاعات فردی ، تحصیلی، پرداختها و ... در این صفحه قابل مشاهده است. در انتهای این صفحه درگاه ورود شما به اطلاعات معادن یا معادنی که مسئولیت فنی آن را به عهده دارید مشاهده می شود. روی این لینک کلیک کنید.



مرحله ۴- معدن مورد نظر را انتخاب کنید. روبروی نام معدن دو درگاه موجود است. درگاه اول جهت ورود به بانک اطلاعاتی معادن تعبیه شده است و شامل اطلاعات پایه معدن بر اساس طرح معدن است که مسئول فنی موظف است ابتدا این اطلاعات را تکمیل کرده و سپس از طریق درگاه دوم که جهت ورود به بانک اطلاعاتی گزارش ماهانه مسئول فنی تعبیه شده است گزارش ماه گذشته خود را وارد کند.



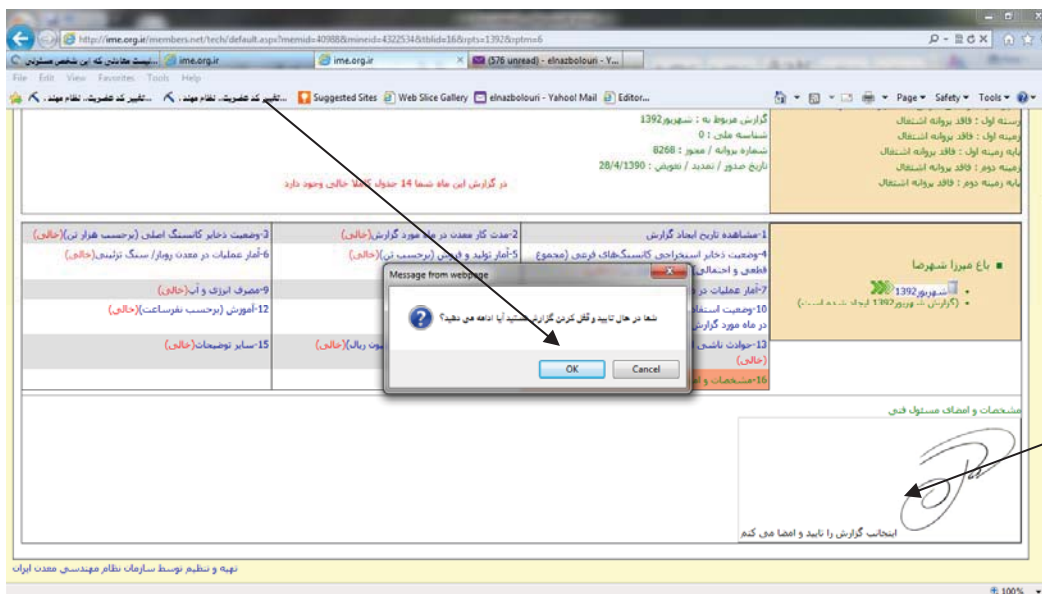
مرحله ۵- پس از تکمیل هر کدام از صفحات بانک اطلاعاتی معادن آن صفحه را تایید کرده و به صفحه بعد بروید. برخی از اطلاعاتی که در این قسمت وارد می شود در محاسبات گزارش ماهانه دخیل هستند. شایسته است این اطلاعات دقیق و طبق طرح بهره برداری وارد شوند.



مرحله ۶- از درگاه بانک اطلاعاتی گزارش ماهانه وارد این بانک شده و گزارش معدن را ایجاد کنید. پس از ایجاد گزارش تمامی صفحات فعال و قابل ویرایش می شود.



مرحله ۷- پس از تکمیل تمامی اطلاعات ، در صفحه ۱۶ پس از تایید و امضای صفحه به صورت دیجیتال، آیگون پرینت ایجاد می شود که با کلیک بر روی آن از تمامی صفحات گزارش، پرینت گرفته می شود.



مرحله ۸- کلیه صفحات پرینت شده باید به امضا و مهر مسئول فنی رسیده و به سازمان استان تحویل داده شود.